

# Konstnärsnämnden



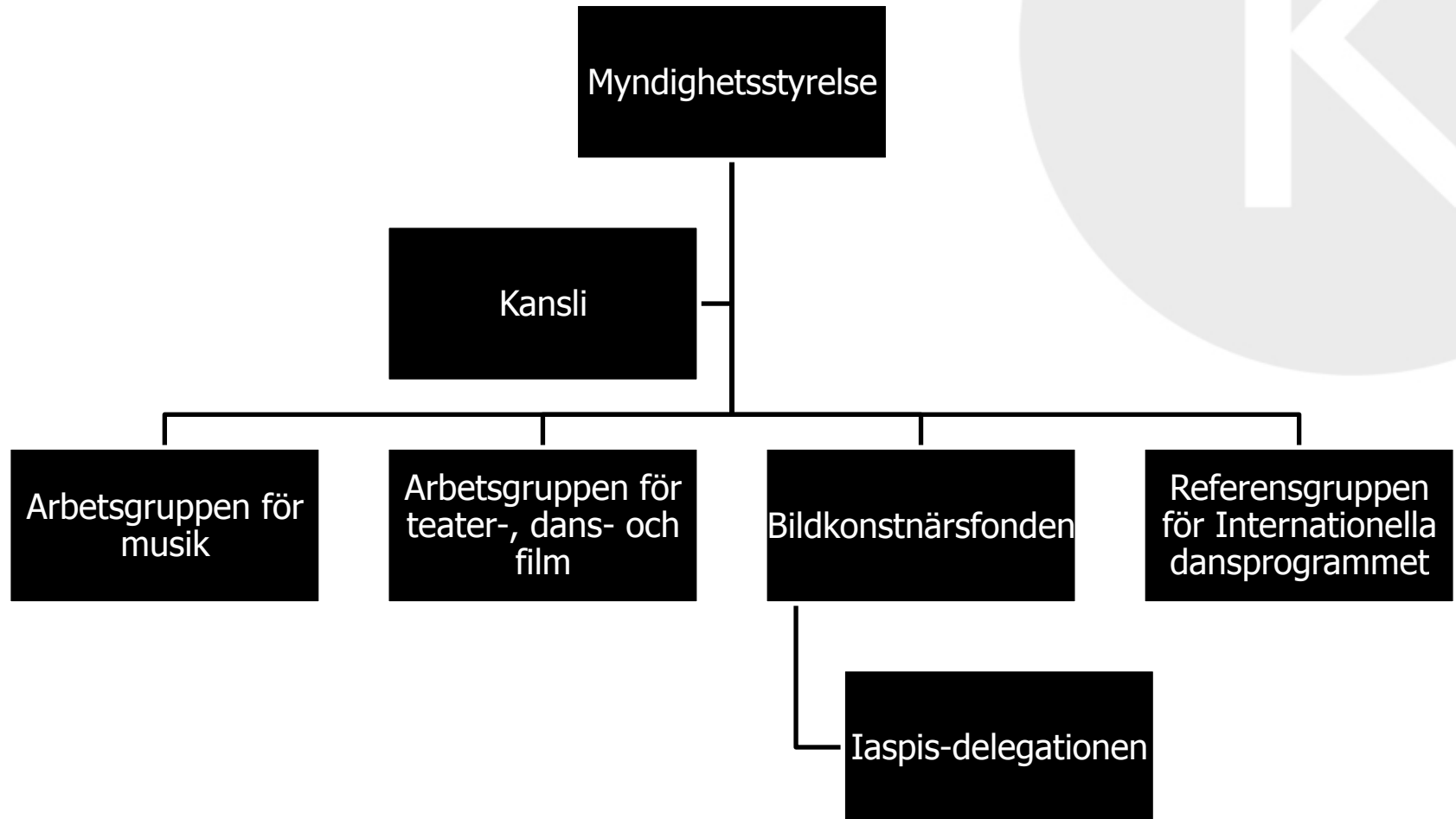
2013

# Konstnärsnämndens uppdrag

Främja konstnärers möjlighet att ägna sig åt sitt konstnärliga arbete och vidareutveckla sitt konstnärskap :

- Stöd till enskilda konstnärer genom stipendier och bidrag
- Bevakning av konstnärers ekonomiska och sociala villkor
- Främja internationellt konstnärsutbyte

# Konstnärsnämndens organisation



# Finansiering

- Privat
- Ideell
- Offentlig



# Politikområden

- Kulturpolitik
- Konstpolitik
- Utbildningspolitik
- Regionalpolitik
- Kommunpolitik
- Näringspolitik
- Utrikespolitik
- Europapolitik



# Konstnärspolitikens riktlinjer:

Skapa förutsättningar för ett aktivt kulturliv som ger arbete och försörjning åt konstnärerna och rika kulturupplevelser åt medborgarna

Skapa sådana villkor för de professionella konstnärerna att de kan basera sin försörjning på ersättning för utfört konstnärligt arbete

Anpassa regelverken på alla politikområden så att rimlig hänsyn tas till konstnärernas speciella förhållanden

# Konstnärspolitikens riktlinjer:

Ge möjlighet till konstnärlig förnyelse och utvecklingsarbete genom olika former av direkt konstnärstöd

Förbättra möjligheterna till internationellt konstnärligt utbyte

*Kulturpolitiska propositionen 1996/97:32*

# Stipendier och bidrag allmänt

Till enskilda konstnärer inom bild, form, teater, dans, film och musik.

Ej ord-området.

- Arbetsstipendier, projektstöd, internationella stöd
- Ca 2 100 stöd utdelas per år, ca 8 300 ansökningar inkommer, varav hälften från bild- och formkonstnärer
- Anslag till stöd 127 mkr, varav 21 mkr till musik



# Arbetsstipendier

## Ettårigt arbetsstipendium

- 50 000 kr
- skattefritt

## Tvåårigt arbetsstipendium

- 100 000 kr per år
- skattefritt

## 5-årigt arbetsstipendium

- 100 000 kr per år
- Skattepliktigt (pensionsgrundande)



# Långtidstipendium

Långtidsstipendierna löper som mest på en period om 10 år och uppgår enligt förordning årligen till tre basbelopp, år 2013 till 134 000 kr.

Stipendiet ska enligt bidragsförordningen ges till en aktiv konstnär, med en under längre tid dokumenterad konstnärlig verksamhet av god kvalitet, för att skapa arbetsmässig trygghet för att utveckla sin konstnärliga verksamhet. Stipendiet är skattepliktigt och nämnden betalar pensionsavgift på beloppet.

Stipendiater får inte arbeta mer än 50 % med annat under tiden som man uppbär stipendium.

# Projektbidrag

- Avgränsat mål och syften
- Vara tidsbegränsat
- Konstnärligt utvecklingsarbete av mer kostnadskrävande natur.
- Samarbetsprojekt där den sökande arbetar tillsammans med andra konstnärer eller yrkesgrupper
- Projekt som genomförs inom ramen för en institution, högskola eller dylikt kan inte få stöd

# Konstnärsnämndens internationella program Iaspis – KIM – KID

- Konstnärsnämndens uppdrag är att utveckla kontakter mellan konstnärer i Sverige och aktörer på den internationella arenan och på så sätt bidra till konstnärlig fördjupning och förbättrade arbetsvillkor
- Iaspis har en publik verksamhet med seminarier, utställningar och andra evenemang.

# Bidrag internationellt kulturutbyte

- Åka utomlands eller bjuda in till Sverige
- Inbjudan från kulturlivet i det andra landet
- Bidraget kan användas för t.ex. resor, transporter, kost och logi, försäkring, marknadsföring och till viss del produktion
- Kan sökas fyra gånger per år
- Skattefritt

# KIM – Konstnärsnämndens internationella program inom musik

- Nuläge!!!!!!!!!!!!!!!!!!!!!!

# Villkor och bedömningsgrunder

- Huvudsakligen verksam i landet
- Stadigvarande bosatt i landet
- Ej i grundutbildning
- Bedömningsgrunder enligt Konstnärsnämndens förordning: konstnärlig kvalitet, verksamhet, ekonomiskt behov.
- Spridning på musikaliska uttryck, yrkeskategorier, kön, kulturell och etnisk bakgrund, åldrar, geografisk hemvist

# E-ansökan

Du kan skicka en e-ansökan genom att logga in med e-legitimation (t.ex. BankID)

Fördelar med e-ansökan:

- Du kan följa ditt ärende via webben
- Du får tillgång till dina tidigare ansökningar
- Du kan bifoga arbetsprover digitalt





# Hur många får stipendium/ bidrag?

Andel bifall per stipendium/bidrag:

- Arbetsstipendium 21 %
- Projektbidrag 9 %
- Bidrag till internationellt kulturutbyte 23 %



# Att tänka på som sökande

- Skaffa e-legitimation i god tid!
- Anvisningarna – läs noga och följ dem.
- Sista ansökningsdatum.
- Aktuella arbetsprover.
- Tydliggör för mottagaren; både konstnärskap och idé.
- Sök i god tid, lägg tid på ansökan.
- Redovisa tidigare stöd.

# Kontakt

[www.konstnarsnamnden.se](http://www.konstnarsnamnden.se)

[www.konstnarsguiden.se](http://www.konstnarsguiden.se)

Hasse Lindgren

[hasse.lindgren@konstnarsnamnden.se](mailto:hasse.lindgren@konstnarsnamnden.se)

08 506 550 79